

# نوین وال پست

سیستم نوین نگهدارنده میانقاب و دیوارهای غیر سازه ای مقاوم در برابر زلزله  
دارای تاییدیه مرکز تحقیقات راه، مسکن و شهرسازی

سیستم جدید والپست طراحی شده توسط این مجموعه که تحت شماره ۹۸۹۵۱ در مرکز مالکیت معنوی بعنوان اختراع به ثبت رسیده است و در پارک فناوری دانشگاه تهران نیز تایید شده است.

  
 قوه قضائیه  
 سازمان ثبت اسناد و املاک کشور  
 کوپای نامه ثبت اختراع

۸۹/الف ۰۰۶۵۴۲

**شماره ثبت:** حمدرضا متولی ایبازنی، شماره ملی: ۵۵۹۰۱۵۴۸۷۰، نشانی: استان تهران، شهرستان تهران، بخش مرکزی، شهر تهران، عباس آباد-الدیبه، خیابان باغ، خیابان شهید محمدحسین علی اکبری، پلاک ۴۷، طبقه اول، واحد جنوبی، کد پستی: ۱۵۷۶۹۳۳۱۸۶، تابعیت جمهوری اسلامی ایران

**شماره طرح:** حمدرضا متولی ایبازنی، شماره ملی: ۵۵۹۰۱۵۴۸۷۰، نشانی: استان تهران، شهرستان تهران، بخش مرکزی، شهر تهران، عباس آباد-الدیبه، خیابان باغ، خیابان شهید محمدحسین علی اکبری، پلاک ۴۷، طبقه اول، واحد جنوبی، کد پستی: ۱۵۷۶۹۳۳۱۸۶، تابعیت جمهوری اسلامی ایران

**عنوان اختراع:** سیستمی برای اتصال میزبان به قاب با قابلیت میناگری جهت رفع اثر مخرب اندر کنش قاب و میزبان

**عبارت بندی بین المللی:** FIG 15/04

**قلم:** مل ثبت

**تاریخ ثبت اختراع:** ۱۳۹۸/۰۴/۱۶  
**تاریخ ثبت اختراع:** ۱۳۹۷/۰۷/۲۶ - ۱۳۹۷/۰۷/۲۶  
**تاریخ ثبت اختراع:** ۱۴۱۷/۰۷/۲۶ - ۱۳۹۷/۰۷/۲۶

**مهر داد الیاس** تاریخ: ۱۳۹۷/۰۴/۱۷  
**مهر داد الیاس** تاریخ: ۱۳۹۷/۰۴/۱۷

مدت حمایت اختراع ۲۰ سال از تاریخ تسلیم اظهارنامه مع یا مدت کوتاه تر به انکه الساط مطابقه اختراع در موارد غیر توسط مقام صادره خواهد بود.

\* نام گوی ثبت در دفتر ثبت اختراع  
 \* در صورت عدم ثبت، کلیه باقیات در اختیار دولت میسر خواهد شد



جهت مشاهده تاییدیه  
در سایت مرکز تمقیقات  
راه، مسکن و شهرسازی  
تصویر را اسکن نمایید

## معرفی سیستم نوین وال پست و اجزای آن

### والپست کناری روش منقطع

وال پست های کناری نوین وال پست در روش منقطع شامل یک قطعه پروفیل فرم داده شده گالوانیزه بطول ۸۳ - ۶۲ - ۵۰ سانتیمتری و به همراه ۲ قطعه بست اتصال گالوانیزه یا سیاه میباشد که با توجه به محاسبات نیروهای عمود بر سطح دیوار، دهانه و ارتفاع دیوار مقدار آن مشخص میگردد. دیوار در نهایت داخل قطعه ۸۳ - ۶۲ - ۵۰ سانتیمتری قرار میگیرد که این قطعه داخل بست های متصل شده از قبل به ستون، تیر یا سقف با اتصال کلیکی نصب میشوند و یونولیت مابین بست ها و این قطعات قرار میگیرد .

Novinwallpost.ir

### والپست کناری روش پیوسته

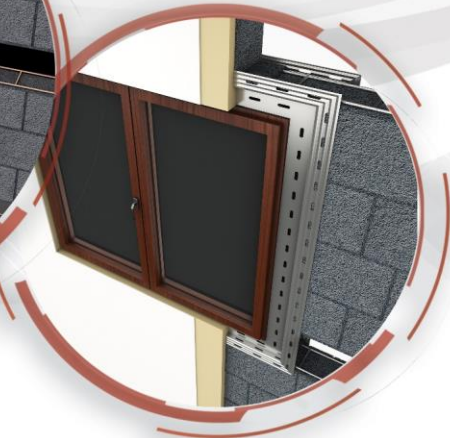
(کاربری ویژه : بیمارستان و اماکن عمومی و...)

وال پست های کناری نوین وال پست در روش پیوسته شامل یک قطعه پروفیل فرم داده شده گالوانیزه سراسری، به همراه قطعه های بست اتصال گالوانیزه یا سیاه که به تعداد لازم براساس محاسبات معین میگردد .



### پروفیل های درب و پنجره

در این روش پروفیل های فرم داده شده گالوانیزه برای درب و پنجره بصورت قابهایی پیش ساخته در کارخانه تولید شده و همزمان با اجرای دیوار نقش والپست های کناری ، نعل درگاه و قاب کاذب را ایفا میکنند. این چهارچوب ها بدلیل اجرای همزمان با دیوار در بلوک ها قفل شده و مقاومت دیوار را بالا میبرد.



## والپست میانی - مرکب و انتهای آزاد دیوار

بر اساس آیین نامه برای طول دیوار بالاتر از ۴ متر استفاده از وادار میانی توصیه گردیده است. در این سیستم وال پست های میانی- مرکب و انتهای دیوار آزاد با توجه به موقعیت قرارگیری دیوار محاسبه و اجرا میشود .

Novinwallpost.ir

### میلگرد بستر

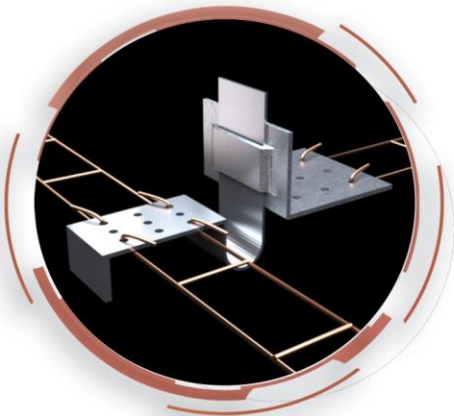
نقش میلگرد بستر صرفاً جهت تقویت دیوارها بوده که در واقع دیوار را مسلح میکند. درحقیقت میلگرد بستر نباید هیچگونه تاثیری در اندرکنش میانقاب و قاب داشته باشد و اتصال آن به قاب بصورت مستقیم یا غیرمستقیم باعث مشارکت سختی دیوار در قاب میگردد.

در این روش نیز مسلح کردن دیوارها توسط شبکه ای از مفتول ها که در هنگام دیوار چینی در ملات تعبیه میشوند انجام میشود ولی تفاوت آن با سایر روش ها این است که در این سیستم با عبور این مفتول ها از سوراخهای ناودانی والپست ، دیوارها با والپست یکپارچه میگردند و مجموعه دیوار، میلگرد بستر و والپست های منقطع درون بست هایی که به ستون اتصال گیردار دارند حرکت کشویی خواهند داشت و نقش بهتری را برای مهار دیوار ایفا میکنند .



### بست رادیکالی

بست رادیکالی جایگزین مناسب روش اجرای هشتگیر در دیوارچینی میباشد. در واقع در تقاطع دو دیوار یکی از دیوارها نقش قاب و دیوار دیگر نقش میانقاب را دارند. محصول طراحی شده برند نوین وال پست قابلیت تنظیم ارتفاع به هنگام اجرای غیرهمزمان دو دیوار را دارا میباشد. از مزیت های قابل توجه آن استفاده برای تمامی بلوک ها اعم از سفالی، سیمانی سبک (ملاتی) و بلوک های گازی (چسبی) میباشد که به راحتی قابل اجرا خواهد بود و با شکل خود اجرای راحت تر و ایمن تری را به ارمغان می آورد .



## نمونه اجرای والپست کناری

ابتدا بست ها بصورت شاقولی به ستون و زیر تیر بوسیله پیچ و رولپلاک و یا رولبولت ( بسته به توصیه طراح و یا مهندس ناظر ) نصب گردیده و سپس ناودانی بهمراه فوم تعبیه شده روی آن بصورت کلیکی داخل بست ها قرار میگیرند. در اسکلت فلزی میتوان این بست ها را به ستون جوش داد. نهایت دیوار کشی نیز میتواند با مهار ریسمان ، شمشه و شاقول به این ناودانی ها اجرا میگردد .

## تیپ مقاطع

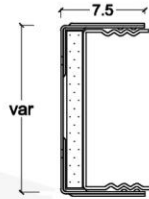
### بست اتصال و والپست کناری

والپست کناری

- 50 عرض بلوک U
- 62 عرض بلوک U
- 83 عرض بلوک U
- 250 عرض بلوک U

بست اتصال

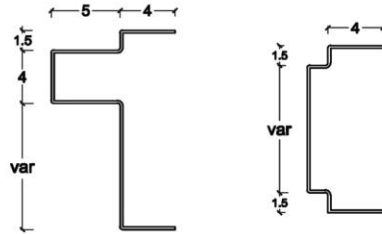
- 7.5-2 عرض بلوک T
- 7.5-4 عرض بلوک T
- 7.5-6 عرض بلوک T
- 7.5-8 عرض بلوک T



### پروفیل درب و پنجره ای

پروفیل پنجره ای

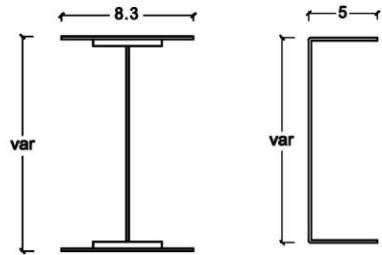
- عرض بلوک WF
- عرض بلوک WD



### والپست میانی و انتهای آزاد

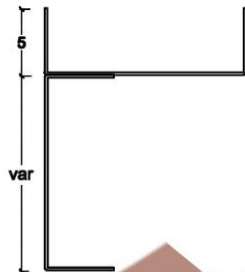
والپست میانی

- عرض بلوک I
- انتهای دیوار آزاد



### والپست مرکب

عرض بلوک UU والپست مرکب



## نمونه اجرای والپست میانی

ابتدا بست های والپست های میانی (کف و زیر تیر یا سقف) در نقاطی که روی نقشه از قبل مشخص شده است رولبولت گردیده و سپس والپست های میانی در داخل آن قرار داده میشوند باید توجه داشت که ارتفاع والپست میانی حداقل باید  $2/5$  سانتیمتر کوتاهتر از این فاصله بوده به ترتیبی که پس از نصب والپست با سقف یا تیر فاصله حداقلی  $2/5$  سانتیمتر داشته و به آن نچسبد. باید مدنظر داشت که والپست میانی به کف اتصالی کاملا گیردار و به سقف اتصالی کاملا آزادانه و کشویی داشته باشد که بتواند در زیر سقف این عملکرد را داشته باشد .


Novinwallpost.ir



**NOVINWALLPOST**

 [Novinwallpost.ir](http://Novinwallpost.ir)

 ۸۸۵۱۸۲۵۶ - ۷

 دفتر مرکزی:

تهران خیابان ولیعصر

بالاتر از ظفر نرسیده به بلوار

اسفندیار خیابان سعیدی پلاک ۹۶